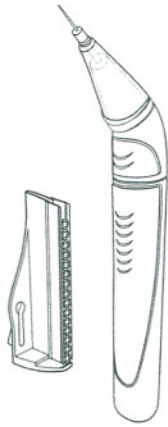


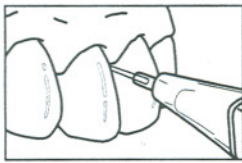
# flosser



## Waterpik Flosser FLW-220E Gebrauchsanleitung

Herzlichen Glückwunsch zum Kauf Ihres WaterPik Flossers, mit Hilfe dessen Sie Ihre Interdentalräume rascher, einfacher und bequemer säubern können als mit herkömmlicher Zahnseide.

WaterPik Flosser ist ein neuartiges, batteriebetriebenes Gerät, das dem professionellen Handstück eines Zahnarztinstrumentes nachempfunden wurde. An der Spitze des Gerätes befindet sich ein Aufsteckdorn zur Aufnahme von sogenannten Flosser Tips. Die Flosser Tips sind Aufsätze aus flexiblem, gleichermaßen aber auch festem Nylon. Sie können ähnlich wie ein Zahnstocher kinderleicht in die Zahnzwischenräume platziert werden und bewegen sich, sobald das Gerät eingeschaltet ist, mit 10.000 Schwingungen/Minute auf und ab. Dadurch, wie auch durch den kantigen Querschnitt der Flosser Tips, wird die Plaque in den Interdentalräumen ohne weiteres Zutun automatisch abgeschabt, also von dort, wo die Borsten der Zahnbürste



normalerweise nicht hingelangen. WaterPik Flosser kann bequem überall hin mitgenommen werden, so dass Sie ihn auch tagsüber, unterwegs, auf Reisen und im Urlaub benutzen können.

### WESHALB DIE REINIGUNG DER INTERDENTARÄUME SO WICHTIG IST.

Zur Erhaltung und Gesunderhaltung von Zähnen und Zahnfleisch ist - ergänzend zum Zähneputzen - die Säuberung der Zahnzwischenräume und des Bereiches unterhalb des Zahnfleischrandes unerlässlich. Bislang wurde dazu vorwiegend Zahnseide benutzt. Untersuchungen haben ergeben, der regelmäßige Gebrauch von Zahnseide reduziert Zahnfleischerkrankungen und Mundgeruch und verbessert die Mundhygiene. Mit Zahnseide werden nicht nur Essensreste beseitigt, wie viele meinen, sie hilft auch, Plaque, diesen klebrigen, unsichtbaren Bakterienfilm, der sich ständig auf den Zähnen bildet und für die Zahngesundheit so gefährlich ist, zu entfernen.

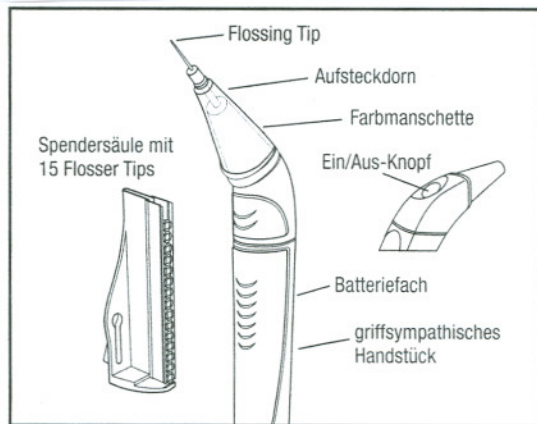
Trotzdem, nur ein kleiner Teil der Bevölkerung konnte sich bislang mit dem regelmäßigen Gebrauch von Zahnseide anfreunden, sei es, weil die Auffassung besteht, Zähneputzen reiche schon aus, sei es, weil die Benutzung von Zahnseide für viele nach wie vor zu mühsam, zu unbequem, zu schwierig und zu zeitaufwendig ist.

Der amerikanische Dental-Spezialist, Water Pik Technologies, hat mit WaterPik Flosser erstmals ein Gerät entwickelt, das die Vorteile der Zahnseide einerseits mit dem Wunsch der Verbraucher nach bequemer und einfacher Reinigung der Interdentalräume andererseits vereint.

Gleichwohl bedarf es einiger Routine, in welcher Weise der WaterPik Flosser benutzt werden soll. Üben Sie deshalb den Gebrauch etwa 14 Tage lang vor dem Spiegel. Nach den ersten Malen kann es vorkommen, dass es im Zahnfleischbereich zu leichten Blutungen kommt. Das ist normalerweise nicht besorgniserregend und lediglich ein Zeichen dafür, dass das Zahnfleisch entzündet ist. Sollten die Blutungen jedoch heftig sein und nach etwa zwei Wochen nicht aufhören, sollten Sie Ihren Zahnarzt aufsuchen.

### Bitte beachten Sie die folgenden Sicherheitshinweise:

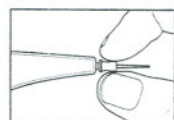
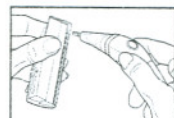
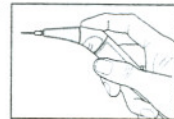
- Vor Gebrauch dieses oder eines anderen mundhygienischen Gerätes sollten Sie zunächst Ihren Zahnarzt befragen, falls Ihnen Ihr Arzt die Einnahme von Antibiotika verordnet hat.
- Die Flosser Aufsätze weder schlucken noch einatmen. Suchen Sie sofort einen Arzt auf, wenn Sie die Aufsätze versehentlich verschluckt oder eingeatmet haben sollten.
- Nicht für Behinderte oder Kinder unter 12 Jahren, es sei denn, unter Aufsicht eines Erwachsenen. Für Kinder unzugänglich aufbewahren.
- Benutzen Sie dieses Gerät nur in Übereinstimmung mit dieser Gebrauchsanweisung oder gemäß der Unterweisung durch Ihren Zahnarzt. Ein defektes Gerät nicht weiter verwenden.
- Während der Benutzung von WaterPik Flosser nicht herumlaufen oder sich mit anderen Dingen beschäftigen.



### BEDIENUNGSANLEITUNG

#### Aufbringen eines Flosser Tips auf das Handstück

1. Verwenden Sie bei jedem neuen Gebrauch einen neuen Flosser Aufsatz.
2. Halten Sie das Handstück bequem (aufrecht) in der Hand.
3. Führen Sie den Aufsteckdorn des Handstücks in das Loch des in der Spendersäule zu oberst liegenden Flosser Tips ein.
4. Drücken Sie leicht zu, so dass der Flosser Tip einrastet.
5. Ziehen das Handstück zurück. Der Flosser Tip muß jetzt auf dem Aufsteckdorn des Handstücks fest aufsitzen.





## 6. Überprüfen Sie zur Sicherheit, ob dies der Fall ist.

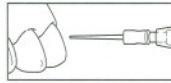
Mit der Säuberung der Interdentalräume können Sie jetzt beginnen.

Bitte bewahren Sie die Spendersäule mit den Flosser Tips sauber und trocken auf.

### Gebrauchsanwendung des WaterPik Flossers

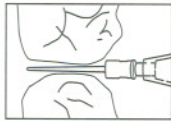
Benutzen Sie das Gerät vor einem Spiegel. Sie können dann die Einführung des Flosser Aufsatzes zwischen die Zähne besser überprüfen. Der Flosser hat einen auf Druck reagierenden Einschaltknopf. Halten Sie den Knopf gedrückt, setzt sich das Gerät in Gang. Lassen Sie ihn los, schaltet das Gerät ab. Eine abnehmbare Farbmanschette ist der Teil des Flossers, der in den Mund gelangt. Achten Sie darauf, dass die Manschette richtig, direkt hinter dem Aufsteckdorn aufsitzt und richtig angebracht ist.

1. Halten Sie das Handstück während der gesamten Benutzungsdauer aufrecht. Führen Sie den Flosser Tip von außen (Wangenseite) vorsichtig zwischen die



Zähne ein. Die Flosseraufsätze sind ausreichend lang. Es ist deshalb nicht nötig, die Einführung von der Zungenseite aus vorzunehmen.

Führen Sie den Flosser Tip so weit in die Zahnzwischenräume ein, wie es Ihnen angenehm ist. Sollten Sie beim Einführen einen Widerstand spüren, so ändern Sie den Einführungswinkel vorsichtig nach unten oder oben oder schalten Sie das Gerät ein. Normalerweise wird der Flosser-Tip auch in solche Zahnzwischenräume sanft eindringen, die sonst nicht zugänglich sind. Wenn es Ihnen jedoch unangenehm ist, gehen Sie zum nächsten Zahnzwischenraum über. Vermeiden Sie, den Flosser Tip mit Gewalt in engstehende Zahnzwischenräume hineinzupressen.

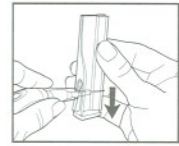


2. Sobald der Flosser Tip im Zahnzwischenraum ist, drücken Sie den Ein-/ Ausknopf und bewegen Sie das Handstück leicht nach unten und oben bis hin zum Zahnfleisch.

3. Ob Sie den Ein-/Ausknopf während der Interdentalreinigung eingeschaltet lassen oder nicht, bleibt Ihnen überlassen.
4. Beginnen Sie die Reinigung vorne im Mund und gehen Sie dann systematisch nach rechts und links weiter. Achten Sie darauf, daß alle Zwischenräume oben und unten gesäubert werden.
5. Wenn es schwierig ist, die Zwischenräume zwischen den hinteren Backenzähnen zu erreichen, biegen Sie die Spitze des Flosser Tips seitlich ab, um auch diese Bereiche leichter erfassen zu können.

### Entsorgung des Flosser Tips und Reinigung des Flossers

1. Stecken Sie den Flosser Tip nach Beendigung der Reinigung in den Schlitz oberhalb der Spendersäule.
2. Nehmen Sie die Spendersäule in die Hand und halten Sie sie fest.
3. Drücken Sie den Flosser nach unten zum engen Ende des Schlitzes. Der gebrauchte Flosser Tip fällt automatisch unten aus der Spendersäule heraus.
4. Bei Bedarf kann die Farbmanschette von dem Flosser abgezogen und ebenso wie der Aufsteckdorn des Flossers abgespült werden. Der Flosser selbst ist nicht wasserdicht, deshalb bitte nicht in Wasser oder in andere Flüssigkeiten tauchen. Das Gerät kann mit einem milden Reinigungsmittel gesäubert und feucht abgewischt werden.



### Batteriewechsel

Der Water Pik Flosser wird mit einer 1,5 V Mignon-Batterie geliefert. Um die Batterie zu wechseln, sollte wie folgt vorgegangen werden:

1. Halten Sie den oberen Teil des Flossers fest und ziehen Sie am unteren Griff, bis das Batteriefach freigelegt ist.
2. Tauschen Sie die alte gegen eine neue 1,5 V Mignon Batterie. Achten Sie auf die korrekte +/- Polung.
3. Schieben Sie den unteren Teil des Flossers wieder auf den verbleibenden Teil, bis der Griff einrastet.

## FEHLERSUCHE

PROBLEM	EMPFEHLUNG
Flosser Tip kann nicht in die Zahnzwischenräume eingeführt werden.	<ul style="list-style-type: none"><li>• Winkel des Tips vorsichtig nach oben oder unten anpassen. Mit abgeschaltetem Flosser den Tip vorsichtig und so weit es geht durch den Zahnzwischenraum führen.</li><li>• Ein/Aus-Knopf drücken, um den Flosser in Gang zu setzen. Folgen Sie der Bewegung des Tips beim Eindringen in den Zahnzwischenraum.</li><li>• Tip anfeuchten.</li><li>• Wenn dies nicht weiter führt, an dieser Stelle manuell mit Zahnseide reinigen.</li></ul>
Die hinteren Backenzähne können nicht erreicht werden.	<ul style="list-style-type: none"><li>• Schließen Sie leicht den Mund, um die Backenmuskeln zu entspannen. Legen Sie das Gerät an den entsprechenden Zahnzwischenraum an und öffnen dann den Mund.</li><li>• Drehen Sie den Tip seitlich in Richtung auf die hinteren Backenzähne, um leichteren Zugang zu haben.</li><li>• Wenn dies nicht weiter führt, an dieser Stelle manuell mit Zahnseide reinigen.</li></ul>
Der Tip biegt sich beim Gebrauch.	Tip gerade ziehen und weiter verwenden. Weniger Kraft anwenden. Lassen Sie den Flosser die Arbeit machen.
Der Tip löst sich oder steckt zwischen den Zähnen oder in der Zahnsperre/Krone fest.	Vergewissern Sie sich, dass der Tip einrastet, wenn er aus der Spendersäule entnommen wird. Probieren Sie, ob der Tip fest aufsitzt, bevor Sie mit der Reinigung beginnen.
Der Flosser bleibt während der Reinigung stehen.	Ersetzen Sie die Batterie oder wenden Sie weniger Kraft an und lassen Sie den Flosser die Arbeit machen.
An/Aus-Knopf setzt keine Bewegung in Gang.	Batterie ersetzen. Wenn der Flosser immer noch nicht läuft, wenden Sie sich das Kundendienst-Center Ihres Landes.
Tips fallen aus der Spendersäule, wenn der Aufsteckdorn des Handstücks eingeführt wird.	Halten Sie den Griff in einer geraden Linie zur Spendersäule, wenn der Dorn eingeführt und wieder herausgezogen wird.
Tips lassen sich schwer vom Flosser abnehmen.	Benutzen Sie den auf der Spendersäule vorgesehenen Schlitz.

## GARANTIE

Water Pik Technologies übernimmt für dieses Gerät eine Garantie von 2 Jahren ab Kaufdatum und behebt innerhalb dieser Zeit alle Mängel, die auf Material- oder Herstellungsfehler beruhen sollten. Es steht Water Pik Technologies oder seinen Vertriebspartnern frei, schadhafte Ware nachzubessern oder durch neue zu ersetzen. Ausgenommen von dieser Garantie sind Verschleißteile und Schäden, die durch unsachgemäßen Gebrauch, mutwillige Zerstörung, selbst durchgeführte Reparaturen, u.ä. zustande gekommen sind. Bitte wenden Sie sich im Garantiefall direkt an Intersanté.



**intersanté GmbH**  
Wellness, Health & Beauty

Berliner Ring 163 B  
D-64625 Bensheim

Telefon: 06251 - 9328 - 10  
Telefax: 06251 - 9328 - 93

E-mail: [info@intersante.de](mailto:info@intersante.de)  
Internet: [www.intersante.de](http://www.intersante.de)