



Waidzeit

A U S T R I A

**PRODUKTINFORMATION UND GARANTIE
UHREN UND BRILLEN AUS HOLZ**

PRODUCT INFORMATION AND GUARANTEE
WOODEN WATCHES AND EYEWEAR

INFORMATION SUR LES PRODUITS ET DÉCLARATION
DE GARANTIE – MONTRES ET LUNETTES EN BOIS

Wie kann ich die Größe des WAIDZEIT Uhrbandes verstellen?

Die Glieder des Holzarmbandes sind auswechselbar und die Größe des Armbandes individuell anpassbar. Es gibt 2 Varianten für das Einstellen des Uhrbandes: Bei der 1. Variante sind die Armbandglieder mit Metallstiften verbunden. Bei der 2. Variante sind die Glieder mit Schraubstiften verbunden.

SO FUNKTIONIERT'S (VARIANTE 1)

① Nehmen Sie bitte einen Stiftausdrücker (Grafik 1) und drücken Sie den Metallstift aus dem Uhrband heraus (Grafik 2).

Hinweis: Es befindet sich nur auf einer Seite des Verbindungsstiftes ein kleiner Zacken. Bitte beachten Sie daher, dass Sie den Stift in Richtung Zacken herausdrücken. Sollte der Stift schwer herauszudrücken sein, können Sie ihn auch mit einem Hammer herausklopfen.

② Nun haben Sie einen Stift und ein offenes Uhrband (Grafik 3).

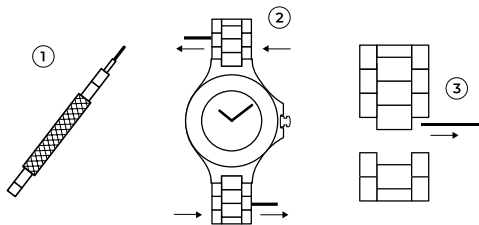
③(A) Verkleinern

Drücken Sie noch einen weiteren Verbindungsstift aus dem Uhrband heraus und entnehmen Sie das Armbandglied. Nun können Sie das offene Armband wieder schließen, indem Sie den kleinen Aufsatz mit der Einkerbung wieder fest auf den Verbindungsstift drücken. Benützen Sie hierfür einfach die Rückseite des Stiftausdrückers der einem Hammer gleicht. Bitte achten Sie darauf, dass der Verbindungsstift wieder durch den Aufsatz sichtbar ist. Das Armband ist nun geschlossen.

③(B) Vergrößern

Setzen Sie nun ein weiteres Armbandglied ein und stecken Sie den Verbindungsstift durch. Wiederholen Sie den Vorgang auf der zweiten Seite und das Armband ist geschlossen. Zusätzliche Armbandglieder und Ersatzteile sind unter info@waidzeit.at erhältlich. Natürlich kön-

nen Sie auch zu einem Uhrmacher gehen, der das Armband leicht anpassen kann.

**SO FUNKTIONIERT'S (VARIANTE 2)**

① Die Glieder sind mit einem kleinen Stift mit dem Schraubverschluss fixiert.

② Nehmen Sie 2 passende Schlitzschraubenzieher (einen zum Schrauben, den anderen zum Gegenhalten), halten Sie diese rechts und links an Stift und Schraube an und schrauben Sie das Gewinde gegen den Uhrzeigersinn auf.

③ Nun haben Sie einen kleinen Schrauben, Stift und ein offenes Uhrband.

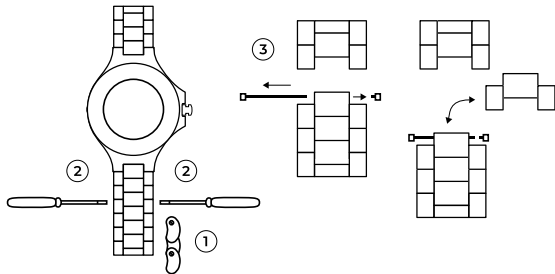
④(A) Vergrößern

Setzen Sie nun ein weiteres Armbandglied ein, stecken Sie den Stift durch, setzen Sie den Schrauben auf und schrauben Sie das Gewinde

mit beiden Schraubenziehern (einem zum Schrauben, den anderen zum Gegenhalten) im Uhrzeigersinn zu. Wiederholen Sie den Vorgang auf der zweiten Seite und das Armband ist geschlossen.

④ B Verkleinern

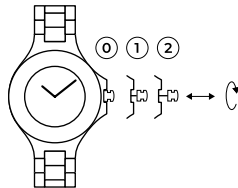
Schrauben Sie einen weiteren Stift auf und entnehmen Sie das Armbandglied. Nun können Sie das offene Armband wieder schließen indem Sie den Stift durchstecken, die kleine Schraube aufsetzen und mit beiden Schraubenziehern (einen zum Schrauben den anderen zum Gegenhalten) im Uhrzeigersinn zuschrauben. Das Armband ist nun geschlossen.



Zusätzliche Armbandglieder und Ersatzteile sind unter info@waidzeit.at erhältlich. Natürlich kann ein Holzarmband ganz einfach beim Uhrmacher oder Juwelier angepasst werden.

Wie stelle ich die WAIDZEIT Uhrzeit & Datumsanzeige ein?

Uhrzeiteinstellung: Ziehen Sie die Krone bis zur Position 2 heraus und drehen Sie die Zeiger im Uhrzeigersinn, um die gewünschte Uhrzeit einzustellen. Die Krone anschließend wieder ganz hineindrücken (in die Position 0).



Datumsanzeige: Die Krone bis zur Position 1 herausziehen und drehen Sie die Krone im Uhrzeigersinn bis zur Anzeige des gewünschten Datums. Die Krone anschließend wieder ganz hineindrücken (Position 0).

Bedienungsanleitung für Ihren WAIDZEIT Chronographen

Für eine optimale Zeitmessung bitte folgendes beachten: Als erstes müssen Sie den Knopf 1, Start/Stopp kurz gedrückt halten, dann fängt der Zeiger in der Zeitmessung in Sekunden zu laufen an. Wollen Sie die Messung stoppen, so drücken Sie bitte wieder kurz auf den Knopf 1, Start/Stopp.

Wenn Sie die Zeitmessung weiterlaufen lassen möchten, dann wieder auf 1, Start/Stopp drücken. Auf der linken Seite können Sie die Zeitmessung in Minuten mitverfolgen. Ist die Zeitmessung ganz beendet, dann drücken Sie den Knopf 2, Zurücksetzen.



Bitte beachten Sie, dass die Zeitmessung nur zurückgestellt werden kann, wenn vorher 1, Start/Stopp gedrückt worden ist.

Die Stundenanzeige zeigt Ihnen die genaue Stunde (Tageszeit) an. Ist z. B. der Stunden- und Minutenzeiger auf 12 Uhr und in der Stundenanzeige ist der Zeiger auf 24, dann ist es 24:00 Uhr.

Wenn die Einstellung in der Stundenanzeige nicht stimmen sollte, dann ziehen Sie die Krone zweimal vorsichtig heraus und nehmen Sie die gleiche Prozedere wie bei der Uhrzeiteinstellung vor. Wollen Sie die Datumsanzeige ändern, so ziehen Sie die Krone 1x vorsichtig heraus.

Wichtig: Die Krone immer nach oben drehen!

Bedienungsanleitung WAIDZEIT Automatikuhr

Sie haben eine Uhr mit automatischem Aufzug erworben. Ein Merkmal einer Automatikuhr ist, dass sie zu Anfang die erforderliche Feder- spannung benötigt, um dann auch eine entsprechende Gangreserve zu bieten. Das heißt, wenn Sie Ihre WAIDZEIT Automatikuhr erhalten, sollten Sie diese erst einmal mit ca. 20 – 30 Umdrehungen an der Krone ① im Uhrzeigersinn aufziehen.

Wird die Uhr danach täglich über mehr als 8 Stunden getragen und wenn Sie dabei auch eine ausreichende Armbewegung haben, hat Ihre Uhr die werkspezifische Gangreserve von meist ca. 36 - 48 Stunden (abhängig vom verbauten Werk). Die Uhr kann dann also auch bedenkenlos über Nacht abgelegt werden und hält trotzdem ausreichend Gangreserve, sodass sie bei normalen Tragen untertags wieder ausreichend Gangreserve bildet.



Können bei den WAIDZEIT Holzuhren bzw. Brillen Allergien auftreten?
Rotes Sandelholz enthält ätherische Öle, die bei sehr wenigen, empfindlichen Hauttypen Hautirritationen hervorrufen können.

Gibt es Unterschiede zwischen den einzelnen WAIDZEIT Uhren bzw. Brillen?

Ja - Holz ist ein natürlicher Rohstoff, daher ist jedes Stück ein Unikat. In Bezug auf Farbe und Maserung gleicht keine WAIDZEIT Holzuhr bzw. Holzbrille exakt einer anderen. Durch eine sorgfältige Auswahl des Holzes und einer robusten Konstruktion können wir eine sehr hohe Qualität der Produkte sicherstellen.

Sind die WAIDZEIT Uhren bzw. Brillen wasserdicht?

Holz passt sich seinem Umgebungsklima an. In feuchter Umgebung oder bei direktem Kontakt mit Wasser nimmt Holz Feuchtigkeit auf und dehnt sich dabei aus (es „arbeitet“). Daher sollte man die Uhr bzw. Brille beim Duschen oder Schwimmen oder anderem dauerhaften Kontakt mit Wasser grundsätzlich immer ablegen. Kurzfristiger, leichter Kontakt mit Wasser ist unbedenklich.

Was ist bei der Lagerung der WAIDZEIT Uhren bzw. Brillen zu beachten?

Es ist empfehlenswert die WAIDZEIT Holzuhren bzw. Holzbrillen bei normaler Zimmertemperatur und entsprechender Raumfeuchte zu lagern. Bitte beachten Sie zudem, dass Ihre WAIDZEIT Holzuhr bzw. Holzbrille je nach Holzart nachdunkelt bzw. heller wird. Direkte Sonneneinstrahlung kann dies beschleunigen.

Was ist im Umgang mit den WAIDZEIT Uhren bzw. Brillen sonst noch zu beachten?

Im Unterschied zu Metall- oder Plastikuhren/-brillen können Abnutzungserscheinungen wie Kratzer, Verfärbungen oder Gebrauchsspuren

ren leichter auftreten.

Bitte beachten Sie, dass die Uhren bzw. Brillen aus Kleinteilen bestehen und daher vor Kleinkindern fernzuhalten sind.

Pflegehinweise WAIDZEIT Holzuhren und Holzbrillen

Bitte verwenden Sie für die Reinigung der Brillen das beiliegende Brillenputztuch, um Schmutz und Kratzer auf den Brillengläsern zu vermeiden. Bei Bedarf können Sie Ihre Holzuhr oder Holzbrille mit einem schmutz- und wasserabweisenden Öl (z. B. Kamillenöl oder Leinöl) pflegen.

Produktinformation zu WAIDZEIT Holzbrillen

Auf allen WAIDZEIT Sonnenbrillenmodellen befindet sich gemäß der EU-Verordnung 765/2008 eine CE Kennzeichnung. Die Brillengläser der Sonnenbrillen sind mit einem UV 400 Schutzfaktor ausgestattet.

Wie kann ich die Batterie entsorgen?

Die WAIDZEIT Uhren werden natürlich mit Batterie geliefert. Diese können am Ende Ihrer Lebensdauer an uns zurückgesandt werden. Wir garantieren eine fachgerechte und umweltschonende Entsorgung der Batterien. Bitte entsorgen Sie niemals Batterien oder Uhren im Hausmüll, sondern bringen Sie sie zu einer dafür vorgesehenen Sammelstelle.



Comment ajuster la taille du bracelet de WAIDZEIT montre ?

Les maillons du bracelet de montre en bois sont amovibles et la taille du bracelet individuellement ajustable. Il y a 2 variantes pour le réglage du bracelet de montre : dans le 1er cas les maillons du bracelet sont reliés par des goupilles (tiges métalliques), dans le 2e cas les maillons sont reliés par des goupilles vissées.

COMMENT FAIRE (VARIANTE 1)

① Prenez un chasse-goupille (fig. 1) et poussez la goupille hors du bracelet (fig. 2).

Important : d'un côté de la goupille se trouve une légère rainure. Veillez à pousser la goupille en direction de la rainure. Si la goupille est difficile à extraire, vous pouvez vous aider d'un marteau.

② Vous avez maintenant une goupille et un bracelet de montre ouvert (fig. 3).

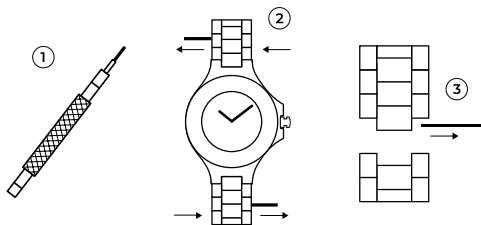
③ A Raccourcir

Retirez une deuxième goupille du bracelet et libérez le maillon. Vous pouvez maintenant refermer le bracelet, en poussant l'embout avec l'encoche sur la goupille. Utilisez pour cela la partie arrière du chasse-goupille qui ressemble à un marteau.

Veillez à ce que la goupille soit à nouveau visible au travers de l'embout. Le bracelet est maintenant fermé.

③ B Aggrandir

Placez un maillon supplémentaire et insérez la goupille. Répétez l'opération sur l'autre côté pour fermer le bracelet. Les maillons supplémentaires et les pièces de rechange sont disponibles sur demande e-mail à info@waidzeit.at. Vous pouvez évidemment aussi aller chez un horloger, qui réglera facilement votre bracelet de montre.

**COMMENT FAIRE (VARIANTE 2)**

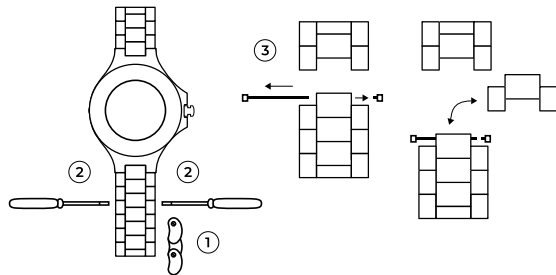
- ① Les maillons sont reliés par une goupille vissée.
- ② Prenez 2 tournevis plats de taille adaptée (l'un pour visser, l'autre pour contre-serrer), appuyez-les à gauche et à droite contre la goupille et la vis et dévissez dans le sens inverse des aiguilles d'une montre.
- ③ Vous avez maintenant une petite vis, une goupille et un bracelet de montre ouvert.

④(A) Aggrandir

Placez un maillon supplémentaire, insérez la goupille, posez la vis dessus et vissez à l'aide des deux tournevis (l'un pour visser, l'autre pour contre-serrer) dans le sens des aiguilles d'une montre. Répétez l'opération sur l'autre côté pour fermer le bracelet.

④(B) Raccourcir

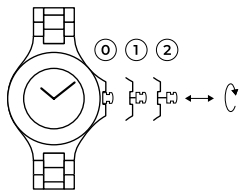
Dévissez une deuxième goupille et retirez le maillon. Vous pouvez à présent refermer le bracelet : insérez la goupille, posez la vis dessus et vissez à l'aide des deux tournevis (l'un pour visser, l'autre pour contre-serrer) dans le sens des aiguilles d'une montre. Le bracelet est maintenant fermé.



Les maillons supplémentaires et les pièces de rechange sont disponibles sur demande e-mail à info@waidzeit.at. Vous pouvez évidemment aussi tout simplement faire régler votre bracelet de montre en bois chez un horloger ou bijoutier.

Comment régler le WAIDZEIT heure et la date ?

Règlage de l'heure : tirer la couronne en position 2 (deux crans vers la droite) et tourner les aiguilles dans le sens des aiguilles d'une montre jusqu'à l'heure souhaitée. Repousser ensuite entièrement la couronne vers la gauche (en position 0).



Affichage de la date : tirer la couronne en position 1 et la tourner dans le sens des aiguilles d'une montre jusqu'à ce que la date souhaitée s'affiche. Repousser ensuite entièrement la couronne vers la gauche (en position 0).

Mode d'emploi pour votre WAIDZEIT chronographe

Pour un chronométrage optimal :

Maintenez le poussoir 1, start/stop brièvement enfoncé, l'aiguille du compteur de secondes commence à tourner. Pour arrêter la mesure, appuyez à nouveau sur 1, start/stop.

Pour continuer à chronométrer, appuyez encore une fois sur 1, start/stop. Sur le côté gauche vous pouvez suivre le chronométrage en minutes. Lorsque le chronométrage est entièrement terminé, pressez 2, réinitialiser.



Veillez noter que le chronomètre ne peut être remis à zéro que si 1, start/stop a été pressé auparavant.

L'affichage des heures indique l'heure exacte (moment de la journée). Si par ex. les aiguilles des heures et des minutes sont positionnées sur 12, et dans l'affichage des heures l'aiguille est sur 24, il est 24h00.

Si l'affichage des heures n'est pas correct, tirer prudemment la couronne de 2 crans vers la droite, et procédez comme pour le réglage de l'heure. Pour régler la date, tirer la couronne d'un cran vers la droite.

Important: toujours tourner la couronne vers le haut !

Mode d'emploi WAIDZEIT montre automatique

Vous avez acquis une montre à remontage automatique.

Une des caractéristiques d'une montre automatique réside dans le fait qu'elle nécessite au départ une certaine tension du ressort, pour ensuite offrir une réserve de marche adéquate.

Cela signifie que, lorsque vous recevez votre montre automatique WAIDZEIT, il est conseillé de la remonter en tournant la couronne ① 20 à 30 fois dans le sens des aiguilles d'une montre.

Si la montre est ensuite portée plus de 8 heures par jour et que vous bougez suffisamment votre bras, la montre a en général une réserve de marche d'env. 36 – 48 heures (selon le type de mouvement). La montre peut donc sans crainte être enlevée la nuit et garde tout de même assez de réserve de marche, de façon à pouvoir reconstituer suffisamment de réserve de marche par le port normal en journée.



Des réactions allergiques peuvent-elles apparaître ?

Le bois de santal rouge contient des huiles essentielles qui peuvent provoquer des irritations cutanées chez de rares personnes à la peau très sensible.

Il y a-t-il des différences entre les montres / lunettes WAIDZEIT d'un même modèle ?

Oui – le bois étant un matériau naturel, chaque pièce est unique. Aucune montre WAIDZEIT ou paire de lunettes n'est exactement identique à une autre quant à la couleur et au veinage. De par une sélection minutieuse du bois et une construction robuste nous pouvons assurer une très bonne qualité des produits.

Est-ce que les lunettes et montres WAIDZEIT sont étanches ?

Le bois s'adapte aux conditions ambiantes. En milieu humide ou au contact direct avec l'eau le bois absorbe l'humidité et se dilate (il « travaille »). C'est pourquoi il est principalement conseillé d'enlever sa montre / ses lunettes pour se doucher, se baigner ou tout autre contact prolongé avec l'eau. Le contact bref et superficiel avec l'eau est sans risque.

Comment conserver les lunettes et montres WAIDZEIT ?

Il est conseillé de conserver les lunettes et montres WAIDZEIT à température ambiante et à un taux d'humidité adéquat. Veuillez noter également que le bois des lunettes et montres WAIDZEIT fonce avec le temps. L'exposition directe au soleil peut accélérer ce processus.

Que faut-il considérer d'autre concernant l'utilisation des lunettes et montres WAIDZEIT ?

A la différence des montres et lunettes en métal ou plastique, des signes

d'usure, rayures ou décolorations peuvent apparaître plus rapidement. Veuillez noter que les montres et lunettes comportent de petites pièces et par conséquent sont à tenir à l'écart des enfants en bas âge.

Instructions d'entretien des montres et lunettes WAIDZEIT de protection en bois

Pour le nettoyage de vos lunettes, nous vous prions d'utiliser le chiffon fourni, de façon à éviter la saleté et les rayures sur les verres. Nos lunettes sont en bois naturel et non traitées. Si nécessaire vous pouvez enduire vos lunettes avec une huile aux propriétés hydrofuges et anti-salissure (huile de camomille par ex.)

Si nécessaire vous pouvez enduire votre montre avec une huile naturelle aux propriétés hydrofuges et anti-salissure (huile de camomille par ex.).

Informations produit lunettes WAIDZEIT en bois

Conformément au règlement européen 765/2008, tous les modèles de lunettes de soleil WAIDZEIT portent le marquage CE. Les verres des lunettes de soleil sont dotés d'un indice de protection solaire UV 400.

Comment recycler la pile ?

Les montres WAIDZEIT sont évidemment livrées avec une pile. Celle-ci peut nous être retournée lorsqu'elle est usagée. Nous garantissons un recyclage approprié et respectueux de l'environnement. Nous vous prions de ne jamais jeter de piles, montres ou lunettes avec vos ordures ménagères, mais de les déposer à un point de collecte prévu à cet effet.



How can I adjust the size of the wooden bracelet?

The links of the wooden straps are exchangeable and the size of a strap is individually adjustable. There are 2 variations for adjusting a wooden strap: In case of the first variation the wooden links are connected with scrub pins. In case of the second variation the wooden links are connected with metal pins.

THAT'S HOW IT WORKS (FIRST VARIATION)

① Take a pin (picture 1) and open the strap (picture 2).

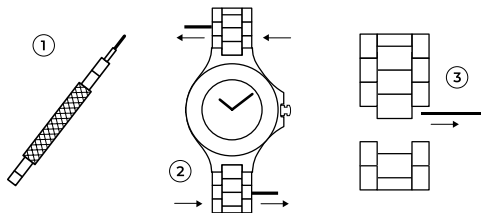
② Now you have a pin and an opened strap.

③(A) Minimize the strap

Remove another link and close the strap with the pin. Therefore you can use the backside of the pin removal tool or a hammer. The strap is now closed.

③(B) Enlarge the strap

Add another link and close the strap with the pin. Therefore you can use the backside of the pin removal tool.

**THAT'S HOW IT WORKS (SECOND VARIATION)**

① The links are fixed with a small pin with a screw.

② Open the pin with 2 slotted screwdrivers and put them right and left next to the pin. Now screw contraclockwise and open the link.

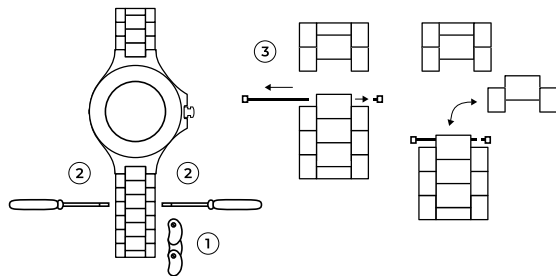
③ You have a little screw, a pin and an opened strap.

④(A) Enlarge the strap

Add another link and close the strap with the pin. Therefore you can use the backside of the pin removal tool.

④(B) Minimize the strap

Use the screwdriver and open the link of the strap. Now you can close the opened strap again by inserting the pin. Close the screw clockwise and the strap is closed.

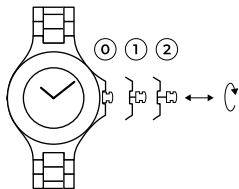


Additional links and replacement parts are available per email info@waidzeit.at.

How can I position the date and the time?

Setting the time: Pull out the crown until the position 2 and advance the watch hands by turning the crown to set the desired time. Afterwards push the crown back to the position 0.

Calendar indication: Pull out the crown to position 1 and turn the winder until the weekday you want is displayed. Push the crown now back to the position 0.



Operating instructions for your WAIDZEIT Chronograph watch

To ensure correct usage, please note the following:

First, briefly hold down the Start/Stop button 1, the second hand will start to run. If you want to cancel the stopwatch function, briefly press the Star /Stop button 1 again.

If you want to continue the stopwatch, press Start/Stop button 1 again. On the left side you can follow the timekeeping in minutes. Once this function is complete/no longer needed, press the Reset button 2.

Please note that the stopwatch can only be reset if the Start/Stop button has been pressed before.

The hour display shows you the exact hour in the day, for example, if the hour hand and minute hand are at 12 and the hour hand is at 24, then it is midnight.

If the setting in the hour display is incorrect, carefully pull the crown out twice and perform the same procedure as for setting the time. If you want to change the date display, carefully pull the crown out twice.

Important: always turn the crown upwards!



Operating instructions for the WAIDZEIT automatic watch

You have purchased a self-winding watch. A feature of an automatic watch is that it initially requires the necessary spring tension in order to then offer an appropriate power reserve.

In other words, if you get your WAIDZEIT automatic watch, you should wind it clockwise about 20 - 30 turns with the crown ①.

If the watch is then worn daily for more than 8 hours with sufficient natural motion from the wearer, your watch has the factory-specific power reserve of usually about 36 - 48 hours (depending on the factory design).

The watch can also be stored overnight and still have a sufficient power reserve to charge normally again during day wear.

**Can allergies occur from wearing the WAIDZEIT wooden watches or glasses?**

Red sandalwood contains essential oils that can cause skin irritation in very few, sensitive skin type cases.

Are there differences between individual WAIDZEIT watches or eyewear?

Yes - wood is a natural resource, so each piece is unique. In terms of color and grain no WAIDZEIT watch nor pair of glasses is exactly the same. Through careful selection of the wood and robust construction we can ensure very high product quality.

Are the WAIDZEIT watches or eyewear waterproof?

Wood adapts to its ambient climate. In humid environments or in direct contact with water, wood absorbs moisture and expands. Therefore, you should always remove the watch or glasses when showering or swimming or during other longer contact with water. Short-term contact with water is harmless.

What should you watch out for when storing WAIDZEIT watches or What is the best way to store WAIDZEIT watches and eyewear?

It is advisable to store the WAIDZEIT wooden watches or wooden glasses at normal room temperature and corresponding room humidity. Please also note that your WAIDZEIT wooden watch or wooden glasses darken or brighten depending on the type of wood. Direct sunlight can speed up this process.

What else should be considered when dealing with WAIDZEIT watches or glasses?

In contrast to metal or plastic watches / glasses, scratches, discoloration or other signs of wear can occur more easily.

Please note that the watches and glasses are made of small parts and should therefore be kept away from small children.

Care instructions for WAIDZEIT wooden watches and wooden glasses

Please use the enclosed lens cloth to clean the glasses in order to avoid dirt and scratches on the lenses.

If necessary, you can care for your wooden watch or wooden glasses with a dirt and water repellent oil (eg chamomile oil or linseed oil).

WAIDZEIT wooden glasses product information

On all WAIDZEIT sunglass models there is a CE mark in accordance with the EU 765/2008 regulation. The lenses of the sunglasses are equipped with a UV 400 protection factor.

How can I dispose of the battery?

The WAIDZEIT watches are of course supplied with a battery. These can be returned to us at the end of their service life. We guarantee a professional and environmentally friendly disposal of the batteries. Please never dispose of batteries, watches or glasses along with household waste, take them instead to a designated collection point.



Über uns Mit der Marke WAIDZEIT haben wir uns zum Ziel gesetzt, zeitlos schöne, elegante Accessoires zu entwerfen, die symbolisch für alpines Lebensgefühl stehen. Deshalb legen wir von WAIDZEIT ein besonderes Augenmerk auf die Verarbeitung heimischer Hölzer, Schladminger Loden und die Kooperation mit unseren regionalen Partnern aus dem steirischen Ennstal. Die Liebe zum Detail, der Fokus auf höchstmögliche Qualität und natürlich die Verbundenheit zur Natur, zu den Alpen, prägen das Design unserer Uhren, Brillen und Schmuck. Mit Ihrem WAIDZEIT Lieblingsstück tragen Sie ein Stück Natur, ein Stück alpines Lebensgefühl in die Welt hinaus.

A propos de WAIDZEIT En créant la marque WAIDZEIT nous nous sommes fixé comme objectif de concevoir des accessoires élégants à la beauté intemporelle, qui symbolisent l'art de vivre alpin. C'est pourquoi nous nous focalisons sur l'utilisation de bois locaux, de loden (laine foulée) de Schladming et sur la coopération avec nos partenaires régionaux de l'Ennstal styrien. L'amour du détail, l'accent sur la qualité optimale et bien-sûr le respect profond pour la nature et les Alpes marquent le design de nos montres, lunettes et bijoux. Avec votre accessoire WAIDZEIT favori vous portez un morceau de nature, d'art de vivre alpin de par le monde.

About us With the brand WAIDZEIT we have set ourselves the goal to design timeless, elegant accessories that are symbolic of the Alpine lifestyle. That is why we at WAIDZEIT pay special attention to the processing of local woods, Schladminger Loden and to cooperating with our regional partners from the Styrian Ennstal. The attention to detail, our focus on the highest possible quality and, of course, the connection with nature, shape the design of our watches, eyewear and jewelry. With your favorite WAIDZEIT piece, you will carry a piece of nature, a piece of Alpine life with you into the world.

Garantieerklärung WAIDZEIT Holzuhren

Die WAIDZEIT GmbH & Co KG gewährt allen Mitgliedsstaaten der EU ansässigen Verbrauchern ab Kaufdatum 2 Jahre Garantie auf die Funktionsfähigkeit des Uhrwerks der WAIDZEIT Uhren und auf alle übrigen Teile der Uhr gelten die gesetzlichen Gewährleistungsbestimmungen. Im Fall einer Reklamation ist die WAIDZEIT GmbH & Co KG von der Schadhaftigkeit des Uhrwerks sofort schriftlich per E-Mail (info@waidzeit.at) oder postalisch zu verständigen und die betroffene Uhr samt Uhrwerk und original ausgefüllter Garantiekarte an die Adresse: **WAIDZEIT GmbH & Co KG, Raiffeisenstrasse 188, 8967 Haus im Ennstal** zu senden. Das Verlustrisiko sowie sonstige durch die Versendung entstehenden Risiken tätigt hierbei der Verbraucher.

Der Garant nimmt den Austausch des Uhrwerks vor und übersendet die Uhr inklusive ausgetauschtem Uhrwerk binnen einer Frist von 20 Werktagen. Die Kosten für die Übersendung an WAIDZEIT GmbH & Co KG übernimmt der Verbraucher, die Retournierung an den Verbraucher tätigt die WAIDZEIT GmbH & Co KG. Nicht bestimmungsgemäßer Gebrauch einer WAIDZEIT Uhr oder deren Uhrwerks oder Beschädigung derselben durch den Verbraucher lösen keinen Garantiefall aus. Die vorliegende Garantie lässt die gesetzlichen Rechte und Pflichten aus Gewährleistung unberührt.

Garantieerklärung WAIDZEIT Holzbrillen

Die WAIDZEIT GmbH & Co KG gewährt allen in Mitgliedsstaaten der Europäischen Union ansässigen Verbrauchern ab Kaufdatum 18 Monate Garantie. Sollte die Brille zu Schaden kommen, dann schicken Sie uns bitte eine Schadensmeldung per E-Mail (info@waidzeit.at). Nicht bestimmungsgemäßer Gebrauch der WAIDZEIT Sonnenbrille oder Beschädigung derselben durch den Verbraucher lösen keinen Garantiefall aus. Die vorliegende Garantie lässt die gesetzlichen Rechte und Pflichten aus Gewährleistung unberührt.

Déclaration de garantie WAIDZEIT montres en bois

La société WAIDZEIT GmbH & Co KG accorde une garantie de 2 ans à compter de la date d'achat sur la fonctionnalité du mouvement des montres WAIDZEIT à tous les consommateurs domiciliés dans un état membre de l'Union Européenne ; les dispositions de garantie légale s'appliquent pour toutes les autres pièces de la montre. En cas de réclamation de garantie, veuillez informer immédiatement la société WAIDZEIT GmbH & Co KG par e-mail (info@waidzeit.at) ou courrier postal de la nature défectueuse du mouvement de montre, et envoyez la montre concernée y compris le mouvement ainsi que l'original du certificat de garantie à l'adresse suivante : **WAIDZEIT GmbH & Co KG, Raiffeisenstrasse 188, 8967 Haus im Ennstal, Autriche** Le risque de perte ainsi que les autres risques liés à l'envoi sont portés par le consommateur. Le garant procède au remplacement du mouvement et renvoie la montre avec le nouveau mouvement sous 20 jours ouvrés. Les frais de port pour l'envoi à la société WAIDZEIT GmbH & Co KG sont à la charge du consommateur, les frais de retour au consommateur sont portés par la société WAIDZEIT GmbH & Co KG. L'usage non conforme des montres WAIDZEIT ou de leurs mouvements ou la détérioration par le consommateur ne constitue pas un cas de garantie. La présente garantie n'affecte pas les obligations et droits de garantie légaux.

Déclaration de garantie WAIDZEIT lunettes en bois

La société WAIDZEIT GmbH & Co KG accorde une garantie de 18 mois à compter de la date d'achat à tous les consommateurs domiciliés dans un état membre de l'Union Européenne. Si les lunettes venaient à être endommagées, nous vous prions de nous adresser une déclaration des dommages par e-mail (info@waidzeit.at). L'usage non conforme des lunettes WAIDZEIT ou la détérioration par le consommateur ne constituent pas un cas de garantie. La présente garantie n'affecte pas les obligations et droits de garantie légaux.

WAIDZEIT wooden watches Guarantee

The WAIDZEIT GmbH & Co KG grants consumers from all member states of the EU, from the date of purchase, 2 years warranty. On the functionality of the WAIDZEIT watches and on all other parts of the clock, the legal warranty regulations apply. In the event of a complaint or defect, the WAIDZEIT GmbH & Co KG is to be notified immediately in writing (info@waidzeit.at) or by post, enclosing the defective watch along with the original warranty, to the address: **WAIDZEIT GmbH & Co KG, Raiffeisenstrasse 188, 8967 Haus im Ennstal**. The risk of loss as well as other potential risks arising from the shipment are borne by the consumer.

The guarantor will replace the faulty movement and send the watch along with the replaced movement within a period of 20 working days. The costs for the transmission to WAIDZEIT GmbH & Co KG are borne by the consumer, return delivery to the consumer is carried out by WAIDZEIT GmbH & Co KG. Improper use of a WAIDZEIT watch or its movement or any damage inflicted by the consumer do not trigger a warranty claim. This warranty does not affect one's statutory rights and complies with all obligations under warranty.

WAIDZEIT wooden glasses Guarantee

WAIDZEIT GmbH & Co KG grants all consumers in member states of the European Union 18 months of warranty from the date of purchase. If the glasses are damaged, please send us a damage report by e-mail (info@waidzeit.at).

Improper use of WAIDZEIT sunglasses or damage to them by the consumer do not trigger a warranty claim.

This warranty does not affect one's statutory rights and complies with all obligations under warranty.

Kaufdatum / Date d'achat / Date of purchase:**Gekauft bei / Acheté chez / Bought at:**



FÜR DEN INHALT VERANTWORTLICH: WAIDZEIT GMBH & CO KG
FIRMENBUCHNUMMER.: FN 447100A | WWW.WAIDZEIT.EU