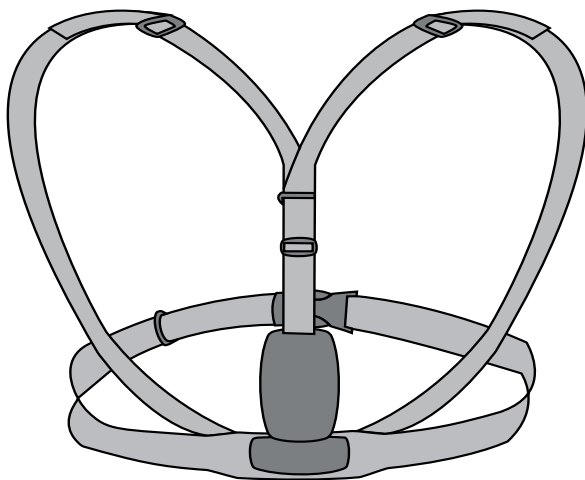


BackTone-Haltungstrainer

Artikel-Nummer: 231-210, 231-211, 231-212



Bitte lesen Sie diese Gebrauchsanweisung aufmerksam durch, bevor Sie das Produkt verwenden!

Sicherheitshinweise

- Lesen Sie die in der vorliegenden Gebrauchsanweisung enthaltenen Angaben zur Sicherheit bei der Verwendung des Produkts aufmerksam durch.
- Bewahren Sie diese Gebrauchsanweisung stets griffbereit auf.
- Prüfen Sie, ob das Produkt unbeschädigt ist und ob alle Einzelteile vorhanden und unbeschädigt sind.
- Halten Sie Kinder vom Verpackungsmaterial fern.

Bestimmungsgemäße Verwendung

- Verwenden Sie das Produkt nur gemäß der Beschreibung in dieser Gebrauchsanweisung.
- Das Produkt ist kein Spielzeug.
- Schützen Sie das Produkt vor Stößen und vor dem Herunterfallen von Regalen, Tischen oder Möbeln.
- Schützen Sie das Produkt vor Nässe, Feuchtigkeit, Hitze und starker Sonneneinstrahlung.
- Tauchen Sie das Produkt nicht ins Wasser.
- Verwenden Sie kein Zubehör, das nicht ausdrücklich für das Produkt vorgesehen ist.

Hinweise zur Beachtung im Betrieb

- Verwenden Sie das Produkt nicht, wenn es nicht ordnungsgemäß funktioniert, beschädigt wurde, nass geworden ist oder in Wasser getaucht wurde.

Hinweis:

Der Gebrauch des Produkts ersetzt nicht den ggf. notwendigen Besuch beim Arzt.

- Das Produkt sollte nicht von Kindern verwendet werden.
- Das Produkt enthält einen 3 mm x 3 mm großen Magneten aus Neodym. Das Produkt sollte nicht von Personen mit Herzschrittmachern und nicht ohne ärztliche Absicherung verwendet werden.

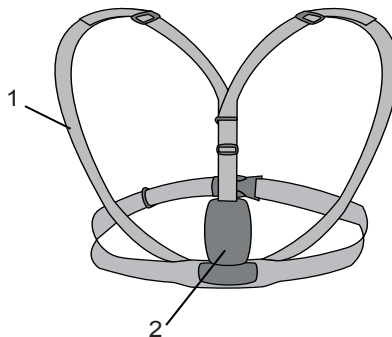
Ihr BackTone-Haltungstrainer

Lieferumfang

- Haltungstrainer BackTone
- Lithium-Batterie

Bestandteile

- 1 Gurt
- 2 BackTone-Gehäuse mit Batteriefach



Wissenswertes zum BackTone-Haltungstrainer

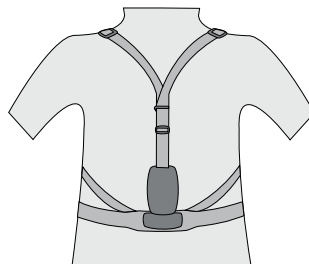
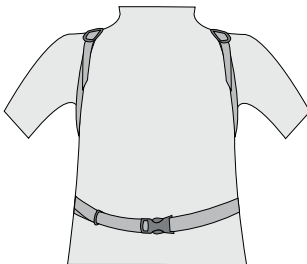
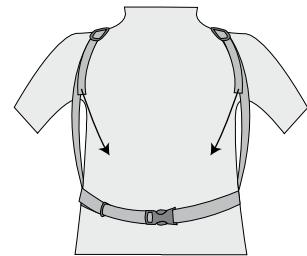
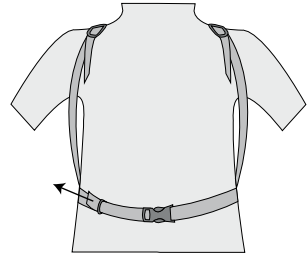
Der BackTone-Haltungstrainer hilft Ihnen zu einer guten Körperhaltung und unterstützt Sie dabei, diese dauerhaft zu behalten. Akustische Warn- und Vibrationssignale teilen Ihnen mit, wenn Ihre Haltung nicht aufrecht ist, und enden, sobald Sie wieder eine aufrechte Haltung eingenommen haben.

Batterien einsetzen und wechseln

- Öffnen Sie die Klappe des Batteriefachs.
- Entnehmen Sie die leeren Batterien und legen Sie neue Batterien vom Typ CR1225 oder BR1225 ein. Achten Sie beim Einlegen auf die richtige Polung!
- Schließen Sie die Klappe wieder.

So verwenden Sie den BackTone-Haltungstrainer

- Ziehen Sie sich den BackTone-Haltungstrainer wie einen Rucksack über die Schultern.
- Ziehen Sie den Hüftriemen fest, bis er straff genug sitzt und bei Bewegungen nicht verrutscht.
- Nehmen Sie die von Ihnen gewünschte aufrechte Haltung ein und passen Sie die Schulterriemen an.
Der BackTone-Haltungstrainer piept oder vibriert, wenn Sie sich vorbeugen und einen „krummen Rücken“ machen.
- Achten Sie darauf, dass die Schulterriemen angenehm sitzen und Ihre Bewegungen nicht einschränken.



Tipps zur Anwendung

- Testen Sie den BackTone-Haltungstrainer einige Male, indem Sie Ihren Rücken krümmen und anschließend Ihr Brustbein heben. Lassen Sie Ihre Schultern dabei möglichst entspannt hängen.
- Tragen Sie den BackTone-Haltungstrainer ein- bis zweimal täglich für etwa 20 Minuten. Das hilft ihrem Körper, sich an die neu gelernte Haltung zu gewöhnen.

Aufbewahrung

- Nehmen Sie die Batterien aus dem Produkt, wenn Sie es längere Zeit nicht verwenden.
- Bewahren Sie das Produkt an einem sauberen und trockenen Ort auf.
- Schützen Sie das Produkt vor Schmutz, Staub, Hitze, Feuchtigkeit, Nässe und Frost.

Pflege und Reinigung



Vorsicht!

Schäden am Produkt durch falsche Reinigung!

Das Produkt ist nicht wasserdicht oder spülmaschinenfest.

- Tauchen Sie das Produkt nicht in Wasser.
- Reinigen Sie das BackTone-Gehäuse nicht in der Spülmaschine.
- Schalten Sie das Produkt aus. Entnehmen Sie die Batterien.
- Reinigen Sie die Oberfläche des Produkts mit einem weichen, leicht feuchten Tuch. Verwenden Sie ggf. ein wenig Spülmittel.
- Verwenden Sie keine chemischen Reinigungszusätze.
- Verwenden Sie keine Materialien (z. B. Scheuerlappen), die die Oberfläche beschädigen können.

Produkteigenschaften

Erhältlich in 3 Größen: Größe S: 50 – 91 cm Taillenumfang (Nr. 209785)
 Größe M: 92 – 101 cm Taillenumfang (Nr. 209786)
 Größe L: 102 – 132 cm Taillenumfang (Nr. 209787)

Gewicht: 40 gr

Stromversorgung: Lithium-Batterien, Typ CR1225 oder BR1225, 3 Volt

Entsorgung



- Entsorgen Sie das Produkt gemäß den örtlich geltenden Vorschriften.
- Entsorgen Sie Batterien nicht mit dem Hausmüll.



D: Pro-Idee GmbH & Co. KG · Auf der Hüls 205 · D 52053 Aachen · Tel.: 02 41-109 119

NL: Pro-Idee · Wijchenseweg 132 · NL 6538 SX Nijmegen · Tel.: 024-3 511 277

UK: Pro-Idee · Woodview Road · Paignton · TQ4 7SR · Tel.: 01803 677 916

F: Pro-Idée · F 67962 Strasbourg - Cedex 9 · Tél.: 03 88 19 10 49

CH: Pro-Idee Catalog GmbH · Fürstenlandstrasse 35 · CH 9000 St. Gallen · Tel.: 0 71-2 74 66 19

A: Pro-Idee Catalog GmbH · Bundesstraße 112 · A 6923 Lauterach · Tel.: 05574-803 51

© Pro-Idee Aachen