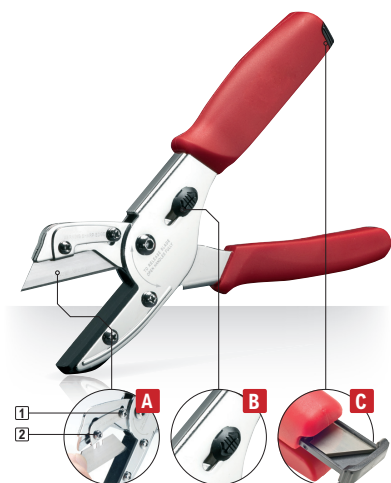
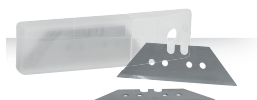


Amboss-Schere

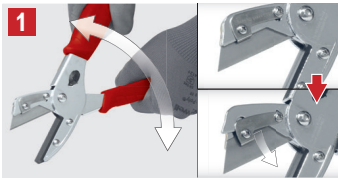
Nr.: 224-638



- A Entriegelungsmechanik zum Klingenwechseln. Sollte sich die Klinge nicht einfach lösen lassen, Schrauben **1 + 2** lösen und danach wieder festziehen.
- B Klinge wird mit einem Sperrschalter gesichert.
- C Integriertes Klingenmagazin.



Weiteres Zubehör:
Ersatzklingen (10 Stück)
224-639

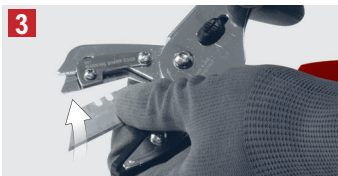


Wechsel der Trapezklinge

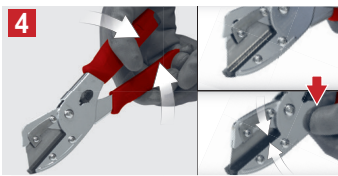
Verriegelung der Trapezklinge öffnen



Alte Trapezklinge entfernen



Neue Trapezklinge einsetzen



Trapezklinge verriegeln

Achtung: Die Klinge ist extrem scharf. Seien Sie beim Öffnen der Verpackung sehr vorsichtig. Vorsicht beim Umgang mit dem Werkzeug. Halten Sie dieses Werkzeug immer gesperrt, wenn es nicht benutzt wird. Außerhalb der Reichweite von Kindern aufbewahren.

Tragen Sie immer einen Augenschutz, der dem aktuellen Standard entspricht. Halten Sie immer festen Stand und kontrollieren Sie das Werkzeug. Bevor Sie das Werkzeug an elektrischen Boxen, Armaturen oder an Werkstücken, die Strom führen können, verwenden, trennen Sie die Stromquelle immer von der Stromversorgung.

Werkzeug beim Schneiden nicht verdrehen: Klinge kann brechen und in alle Richtungen springen.

Die Nichtbeachtung aller Sicherheitshinweise und Anweisungen kann zu schweren Körperverletzungen oder Sachschäden führen.

D: Pro-Idee GmbH & Co. KG · Auf der Hüls 205 · D 52053 Aachen · Tel.: 02 41-109 119

NL: Pro-Idee · Wijchenseweg 132 · NL 6538 SX Nijmegen · Tel.: 024-3 511 277

UK: Pro-Idee · Woodview Road · Paignton · TQ4 7SR · Tel.: 01803 677 916

F: Pro-Idée · F 67962 Strasbourg - Cedex 9 · Tél.: 03 88 19 10 49

CH: Pro-Idee Catalog GmbH · Fürstenlandstrasse 35 · CH 9001 St. Gallen · Tel.: 0 71-2 74 66 19

A: Pro-Idee Catalog GmbH · Bundesstraße 112 · A 6923 Lauterach · Tel.: 05574-803 51

© Pro-Idee Aachen